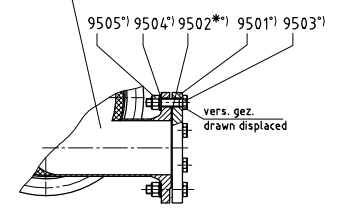
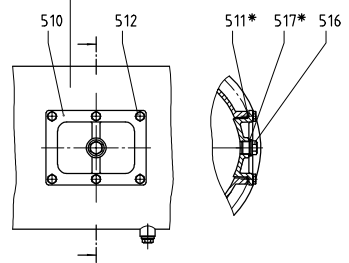


seepex Gelenkfett
 Typ und Füllmenge:
 Betriebs- und Wartungsanleitung
 entnehmen
 seepex joint grease
 type and filling quantity:
 see operating and
 maintenance instruction



*) Option / option

Stapel-Numm. DW	Norm Standard	Benennung/Denomination Zeichnungs-Nummer/ Drawing-Number	Rev./Rev.	Material	Benennung/Remark	Größe Size

seepex.com

Abgabeterminum to: Make date date	Revisi- on	Benennung Name	Datum Date	Maßstab/Scale %	Werkstoff/Material	Gewicht/Weight
DW 02 2768-milser	9	HSM neu	11.02.2006	1:1		

Rechnung für Überprüfungen DW 02 1302	Rechnung für Bearbeit./Druck DW 02 1302	Name Name	Datum Date	Zeichnungs-Nummer/ Drawing-Number
				147-009B1

⊙ Werkzeug
 Betriebs- und Wartungsanleitung
 entnehmen
 tool
 see operating and
 maintenance instruction

* Verschleißteile und Dichtungen
 Betriebs- und Wartungsanleitung
 entnehmen
 Wearing parts and sealings
 see operating and
 maintenance instruction

Urheberrechtsschutz: Diese Zeichnung ist unser Eigentum und ist nach dem Gesetz über Urheberrecht und verwandte Schutzrechte geschützt.
 Protection of Copyright: This drawing is our property and is protected acc. to the law referring to copyright and related protective laws.

Stck.	Pos.	DE	EN	FR
		Baureihe BTHE	range BTHE	série BTHE
		Schnittzeichnung Nr. 147-009_1	sectional drawing No. 147-009_1	plan no. 147-009_1
		Benennung Stck. / Pos.	denomination Qty. / Item	désignation Qté. / Poste
1	200	Laterne	lantern	lanterne
2	202	Halbrundkerbnägel	round head grooved pins	rivet
1	203	Typenschild	type plate	plaque signalitique
4	210	6kt-Schraube	hexagon bolt	vis
	211	6kt-Schraube	hexagon bolt	vis
4	212	Federring	spring washer	rondelle frein
4	213	6kt-Mutter	hexagon nut	écrou
1	307	Steckwelle	plug-in shaft	arbre à broche
1	309	Steckwellenbolzen	plug-in shaft pin	cheville pour arbre à broche
1	310	Spritzring	splash ring	bague de projection
1	324	Klemmring	clamping ring	anneau de serrage
2	325	Zylinderschraube	socket screw	vis à tête cylindrique
2	326	Federring	spring washer	rondelle frein
1	400	Kuppelstange	coupling rod	barre d'accouplement
2	401	Gelenkhülse	retaining sleeve	douille d'articulation
2	402	Kuppelstangenbolzen	coupling rod pin	axe d'articulation
4	403	Führungsbuchse	guide bushing	douille de guidage
2	404	Kuppelstangenbuchse	coupling rod bushing	chemise d'axe
2	405	Manschette	universal joint sleeve	manchette
2	406	Halteband	holding band	collier de serrage
2	407	Halteband	holding band	collier de serrage
1	°) 408	Manschettenschutz	universal joint protector	protection métallique des manchettes
2	°) 409	Zylinderschraube	socket screw	vis à tête cylindrique
2	°) 410	Federring	spring washer	rondelle frein
1	°) 411	Halteband	holding band	collier de serrage
1	°) 412	Halteband	holding band	collier de serrage
1	°) 413	Gummistreifen	rubber strip	noyau de caoutchouc
1	430	Hohlschnecke	ribbon screw	Vis à cavités
4	431	Stiftschraube	stud bolt	boulon fileté
4	432	Federring	spring washer	rondelle frein
4	433	Hutmutter	cap nut	écrou borgne
1	500	Einlauftrichter	feed hopper	trémie d'entrée
1	501	Sauggehäusedichtung	casing gasket	étanchéité du carter d'aspiration
1	502	Verschlusschraube	screwed plug	bouchon de vidange
1	503	Dichtring	sealing ring	joint d'étanchéité
4	506	Stiftschraube	stud bolt	boulon fileté
4	507	Fächerscheibe	fan type lock washer	rondelle à dents chevauchantes
4	509	6kt-Mutter	hexagon nut	écrou
1	510	Reinigungsdeckel	cleanout	couvercle de nettoyage
1	511	Rundschnurring	troidal sealing ring	joint torique
6	512	6kt-Schraube	hexagon bolt	vis
1	516	Verschlusschraube	srewed plug	bouchon de vidange
1	517	Dichtring	sealing	joint d'étanchéité
1	535	Stopfteil	stuffing part	pièce de compression
1	536	O-Ring	o-ring	o-ring
6	537	Stiftschraube	stud bolt	boulon fileté
6	538	Federring	spring washer	rondelle frein
6	539	6kt-Mutter	hexagon nut	écrou
1	550	Einlage für ELT	inlay for feed hopper	couche intermédiaire appropriée à la trémie d'entrée
1	560	Zentrierdeckel	eccentric cover	couvercle de centrage

Stck.	Pos.	DE	EN	FR
		Baureihe BTHE	range BTHE	série BTHE
		Schnittzeichnung Nr. 147-009_1	sectional drawing No. 147-009_1	plan no. 147-009_1
		Benennung Stck. / Pos.	denomination Qty. / Item	désignation Qté. / Poste
1	561	O-Ring	o-ring	o-ring
4	562	6kt-Schraube	hexagon bolt	vis
4	563	Federring	spring washer	rondelle frein
4	564	6kt-Mutter	hexagon nut	écrou
4	565	Senkschraube	countersunk bolt	vis à tête conique
4	566	Federring	hexagon bolt	vis
4	577	Hutmutter	cup nut	écrou borgne
1	600	Rotor	rotor	rotor
1	601	Stator	stator	stator
4	602	Spannschraube	tie bolt	tyrant
6	¹⁾ 602	Spannschraube	tie bolt	tyrant
4	604	6kt-Mutter	hexagon nut	écrou
6	¹⁾ 604	6kt-Mutter	hexagon nut	écrou
12	606	Scheibe	washer	rondelle
16	¹⁾ 606	Scheibe	washer	rondelle
1	607	Stützbock	trestle	ped
1	645	Statorstütze	stator support	support pour stator
4	646	6kt-Schraube	hexagon bolt	vis
4	647	Federring	spring washer	rondelle frein
4	648	6kt-Mutter	hexagon nut	écrou
1	700	Druckstützen	pressure branch	bride de refoulement
1	704	Stützbock	trestle	ped
1	^{°)} 9501	Blindflansch	blind flange	flasque non perforé
1	^{°)} 9502	Dichtung	sealing ring	joint d'étanchéité
8	^{°)} 9503	6kt-Schraube	hexagon bolt	vis
8	^{°)} 9504	Scheibe	washer	rondelle
8	^{°)} 9505	6kt-Mutter	hexagon nut	écrou
	098	seepex Gelenkfett Typ und Füllmenge: Betriebs- und Wartungsanleitung entnehmen	seepex joint grease type and filling quantity: see Operating and Maintenance Instruction	seepex graisse d' articulations sommaire pour type et quantité: voir Instructions de service et d'entretien
		Verschleißteile und Dichtungen: Betriebs- und Wartungsanleitung entnehmen	wear parts and sealings: see Operating and Maintenance Instruction	pièces d'usure et étanchéités: voir Instructions de service et d'entretien
		Werkzeuge: Betriebs- und Wartungsanleitung entnehmen	tools: see Operating and Maintenance Instruction	outils: voir Instructions de service et d'entretien
		Wellenabdichtung: siehe Schnittzeichnung Gleitringdichtung	shaft sealing: see sectional drawing mechanical seal	dispositif d' etanchéité: voir vue éclatée garniture mécanique
	^{°)}	Option	option	option
	¹⁾	Baugröße 35-48	size 35-48	séries 35-48
		versetzt gezeichnet	drawn displaced	plan séparé